

Modular werktafels Onderbouw koelkast 960 mm, 3 laden, ingebouwd aggregaat

ARTIKEL _____

MODEL _____

NAAM _____

SIS _____

AIA _____



121940 (TRESIVC37T)

Onderbouw koelkast 960
mm, 3 laden 1/1-150GN,
ingebouwd aggregaat,
230V-50-1N

Omschrijving

Product Nr.

Onderbouw koelkast 167 liter, met 3 laden voor 1/1-150GN, zonder bovenblad. Volledig uitgevoerd in roestvrijstaal AISI304. Dubbelwandig met 50 mm polyurethaan isolatie, CFC en HCFC vrij. De bodem- en bovenplaat zijn naadloos geperst met afgeronde hoeken. De laden op roestvrijstalen telescoop geleiders, dubbelwandige frontpanelen met roestvrijstalen greep en uitneembare magneetband sluiting, de bodem en zijwanden met afgeronde hoeken. Bedieningspaneel met tiptoetsen en digitaal temperatuur display, instelbaar van -2 tot +10°C, bij een omgevingstemperatuur tot 43°C. Ingebouwd koelaggregaat met geventileerde koeling, automatische ontdooiing en heet gas smeltwaterverdamping. Het koelaggregaat is uittrekbaar op geleiders voor eenvoudige bereikbaarheid. Koelmiddel R404a. 150 mm hoge roestvrijstalen stelpoten 65x65 mm, afneembaar voor plaatsing op een bouwkundige sokkel.

Uitvoering

- Plaatsing op een bouwkundige sokkel is mogelijk na demontage van de stelpoten.
- Zeer eenvoudig schoon te maken dankzij de gladde wanden.
- Regelbare temperatuur van -2°C tot +10°C voor de opslag van vlees, vis en zuivelproducten.
- 50 mm dik polyurethaanschuim van hoge dichtheid, CFC en HCFC vrij.
- Koelkasten voor een omgevingstemperatuur tot 43°C, zelfs bij plaatsing tegen een stenen wand of vloer.
- Automatische condenswater verdamping. Voorgeprogrammeerde ontdooicyclus.
- Zelfsluitende (<90°) roestvrijstalen deuren.

Constructie

- Geplaatst op 150 mm hoge stelpoten (verstelbaar 0/+90 mm) van roestvrijstalen buis 65x65 mm.
- De laden met telescopische geleiders voor het eenvoudig inzetten en uithalen van GN containers.
- Het aggregaat is geplaatst op uittrekbare geleiders voor gemakkelijk onderhoud.
- Eenvoudig te vervangen magneetband sluiting.
- De bodem- en plafondplaat zijn geperst met afgeronde hoeken (R 12 mm).
- Makkelijk te verwijderen geleiders, rekken en condensbak.
- Volledig opgebouwd uit roestvrijstaal AISI304 met scotch brite afwerking.

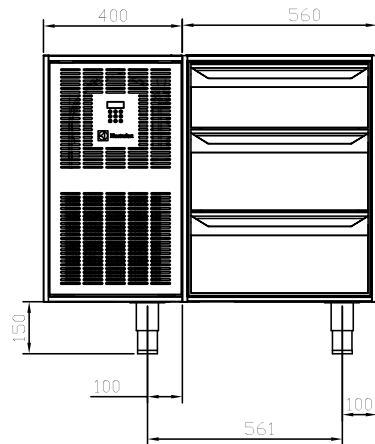
Duurzaamheid

- Langdurige energiebesparing dankzij de stabiliteit van het materiaal.

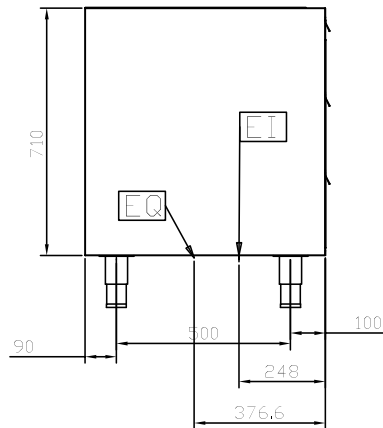


Goedkeuring

Front aanzicht

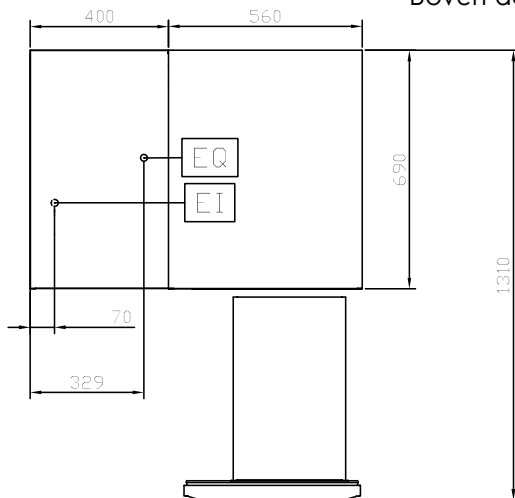


Zij aanzicht



EI = Elektrische aansluiting

Boven aanzicht



Elektra

Voltage	
121940 (TRES1VC37T)	230 V/1 ph/50 Hz
Aangesloten vermogen	0.4 kW

Algemene gegevens

Externe afmetingen, lengte	750 mm
Externe afmetingen, breedte	690 mm
Externe afmetingen, hoogte	860 mm
Gewicht, netto	100 kg
Aantal laden	3

Overige gegevens

Koelmiddel	R404a
GWP index	3260
Klimaatklasse	5

Optionele accessoires

- ZIJPLINT 620 mm, roestvrijstaal, voor muuropstelling PNC 855837